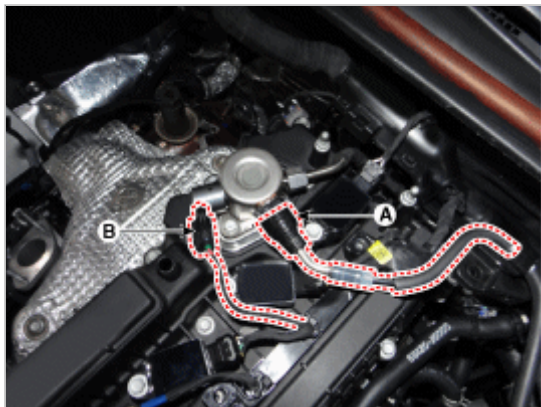


拆卸

1. 释放燃油管路内剩余的压力。
(参考燃油输送系统-"释放燃油管路内剩余的压力")
2. 将点火开关置于OFF位置，并分离蓄电池负极(-)端子。
3. 分离燃油压力控制阀连接器(B)和燃油供油管快接连接器(A)。

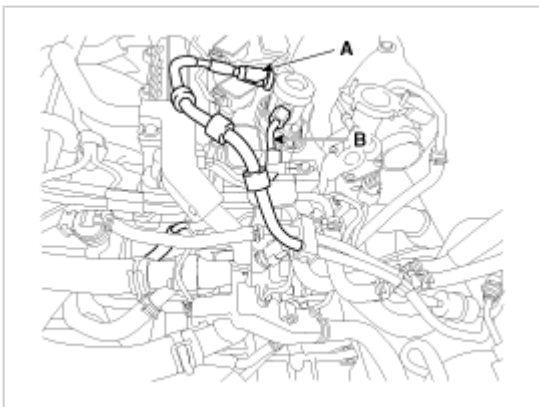


4. 拆卸进气歧管。
(参考发动机机械系统-"进气歧管")
5. 拆卸高压燃油管。
(参考燃油输送系统-"燃油管路")
6. 拧下固定螺栓(A)，从气缸盖总成上拆卸高压燃油泵。



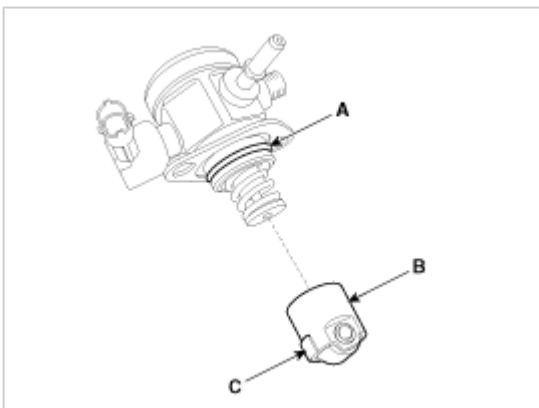
安装

- 一定要检查并确定低压燃油软管快接连接器(A)正确插入到高压燃油泵上，直到听到“咔嗒”声。
- 连接后，一定要通过拉动检查并确定低压燃油软管正确连接到高压燃油泵上。
- 确保按规定扭矩安装高压燃油管路(B)。
- 燃油泄漏会引起火灾。因此，在发动机起动期间检查所有燃油管路连接部位是否密封良好。



- 安装高压燃油泵前，旋转曲轴将滚柱挺杆定位在最低位置。否则，会因高压泵弹簧张力的作用下会损坏固定螺栓。
- 不要使用旧的固定螺栓。
- 不要使用旧的高压燃油管。
- 拧紧高压燃油泵的固定螺栓时，先用手拧紧，然后分步骤轮流拧紧固定螺栓(每次0.5圈)。
- 按规定扭矩安装部件。
- 首先用手拧紧紧固件，直至不能再拧动为止，然后使用扭矩扳手按规定扭矩完全拧紧。拧紧时，如果固定螺栓或螺母未与螺栓孔或装配孔成一直线，会损坏螺纹，导致燃油泄漏。
- 注意，注意，如果部件掉落会导致内部损坏。如果部件掉落过，应在安装前进行检查。

- 在高压燃油泵的O-型环(A)、滚子挺杆(B)和凸起(C)上涂抹发动机机油。同时在安装凸起(C)位置的导槽上涂抹发动机机油。



1. 按拆卸的相反顺序安装。

使用专用工具[编号：09314-3Q100]安装高压燃油管。